

CONOCE TORRE 400

La Torre 400 es el último edificio en construcción en el área exclusiva de Punta Pacífica. También es el proyecto que concluye el desarrollo Pacific Point, la primera urbanización de lujo establecida en el país. Esto la convierte en una auténtica joya inmobiliaria y residencial en la ciudad de Panamá.

El proyecto está pensando en la comodidad de sus residentes. Con una planta arquitectónica de distribución generosa, cada uno de sus tres modelos de unidades ofrecen espacios ideales para convivir en familia o para relajarse en cada habitación independiente.



APAR TAMEN TOS

Ininterrumpida
vista frente al
Océano Pacífico

La Torre 400 es un moderno edificio de lujo de 48 pisos, ubicado en una esquina privilegiada frente al Océano Pacífico.

Su diseño de vanguardia, con espacios amplios y ventanas de piso a techo, ofrece tres modelos de apartamentos. Además, presenta el valor agregado de opciones de acabados personalizados para crear tu hogar a tu gusto y vivir rodeado de conveniencia y comodidad.



Apartamentos con
hermosas vistas al
mar 180° desde sus
diferentes espacios.



MODELOS

MODELO A • 484m²

1 UNIDAD POR PISO

MODELO JUNIOR
SKY RESIDENCES
sold out

A1 272 m²

MODELO JUNIOR
SKY RESIDENCES
sold out

A2 251 m²

MODELO B • 359m²

MODELO JUNIOR
SKY RESIDENCES

265 m²

MODELO C • 306m²

MODELO JUNIOR
SKY RESIDENCES
sold out

250 m²









ACABADOS

Interiores
personalizados

Inspirados en la textura y el color de los tres tipos de mármol importado que se usará para los pisos de las unidades, cada opción establece la paleta de color y acabados para las puertas, clósets, gabinetes del baño y sobres de la cocina.



Todos los acabados son ultramodernos

Sobres de cuarzo, mobiliario inoxidable y sin tiradores, puertas estilo pivot, baños customizados.





PARA COMPARTIR

Además de los espacios comunes dentro de cada apartamento, las áreas sociales de Torre 400 tienen algo para todos.

Empezando por el vestíbulo principal, el cuál fue diseñado por la reconocida interiorista Carolina Castrillon. El mismo será el punto de encuentro con tus vecinos y la comunidad de Pacific Point.





Tendrás un salón de fiestas y eventos a tu disposición para celebraciones o reuniones especiales. Los niños también contarán con una sala de juegos para ellos. Todos estos espacios siempre estarán frescos con aire acondicionado.



SALUD Y DEPORTE



Mantenerse en forma será un placer. La torre cuenta con un área de Fitness Center con un gimnasio moderno y equipado, sala para aeróbicos, un sauna y una sala para masajes estilo spa.

El proyecto también cuenta con múltiples canchas de:

- Tenis
- Squash
- Raquetball
- Basketball
- Fútbol con grama sintética

INFINITY POOL

Infinity pool con vista al mar,
diseñada por el master pool
designer internacional Joan Roca

La piscina en la planta baja es otra amenidad excelente: una infinity pool con vista al mar, diseñada por el master pool designer internacional Joan Roca. Sea durante los días de verano o para un chapuzón de fin de semana, tendrás momentos especiales en este lugar.



UBICACIÓN Y TRÁNSITO

Punta Pacífica se encuentra en una zona privilegiada, ya que conecta rápidamente con diversos puntos estratégicos de la ciudad de Panamá.

A escasos kilómetros se encuentran los centros comerciales de Multiplaza Pacific y Multicentro, ambos con tiendas de marcas internacionales y servicios como bancos y restaurantes de todo tipo. Además, a pocos metros se encuentra uno de los mejores hospitales de la ciudad, Pacífica Salud, el cuál le añade mucho valor al residente.

El Aeropuerto Internacional de Tocumen también está a una corta distancia. Por otro lado, el centro de la ciudad, el área bancaria, la Cinta Costera y la salida a las ciudades y playas de interior del país vía el Puente de las Américas, todo esto se encuentra muy cerca de tu residencia.



PACIFIC POINT

"Construyendo
calidad de vida"

Pacific Developers

Pacific Point en Punta Pacífica es una de las comunidades residenciales privadas mejor desarrolladas y exclusivas de Panamá y Centro América.

Iniciada en 2001, ha sido construida por Pacific Developers, firma pionera en desarrollar el potencial de esta nueva zona de la ciudad, a través de proyectos inmobiliarios con un balance ideal entre ubicación, diseño y calidad.

Consta de un área aproximada de 45,000.00 m² frente a 300 metros de costa, para una eterna vista al mar.

Cuenta con las más estrictas medidas de seguridad, como una gran muralla en todo el perímetro del proyecto, control de acceso 24 horas y garitas individuales para cada dos torres de apartamentos.

El proyecto destaca por ser de los primeros en combinar torres de apartamentos de lujo, villas residenciales de gran tamaño y casas de estilo moderno en una sola comunidad.

El plan maestro de toda la urbanización fue diseñado por la firma de arquitectos George Moreno & Partners, cuyo enfoque se basa en mejorar la calidad de vida de las personas a través de un diseño arquitectónico elegante, cómodo y con un urbanismo eficiente que mantiene un contacto cercano con la naturaleza.

La Torre 400 es el edificio que da cierre a este gran desarrollo urbano privado, mejorado constantemente a través de casi 20 años según las tendencias del mercado y las demandas de sus clientes. Por eso es la joya de la corona de Punta Pacífica.



CASA CLUB

Propia cochera para estacionamiento de invitados

Para uso común, es un punto de encuentro para los miembros de la comunidad de Pacific Point. Está rodeada de fuentes decorativas y posee lo necesario para llevar a cabo celebraciones o eventos. Cuenta también con su propia cochera para estacionamiento de invitados.



COLABO RADORES



Crafted by:

- Carolina Castrillon
- Marietta Mallol
- George Moreno
- Pacific Developers
- Poliform
- Joan Roca
- Titi Hernandez - Hiedra y Bambú



Poliform®
Mallol

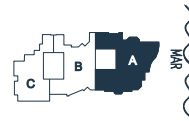


CAROLINA CASTRILLON
ARQUITECTA

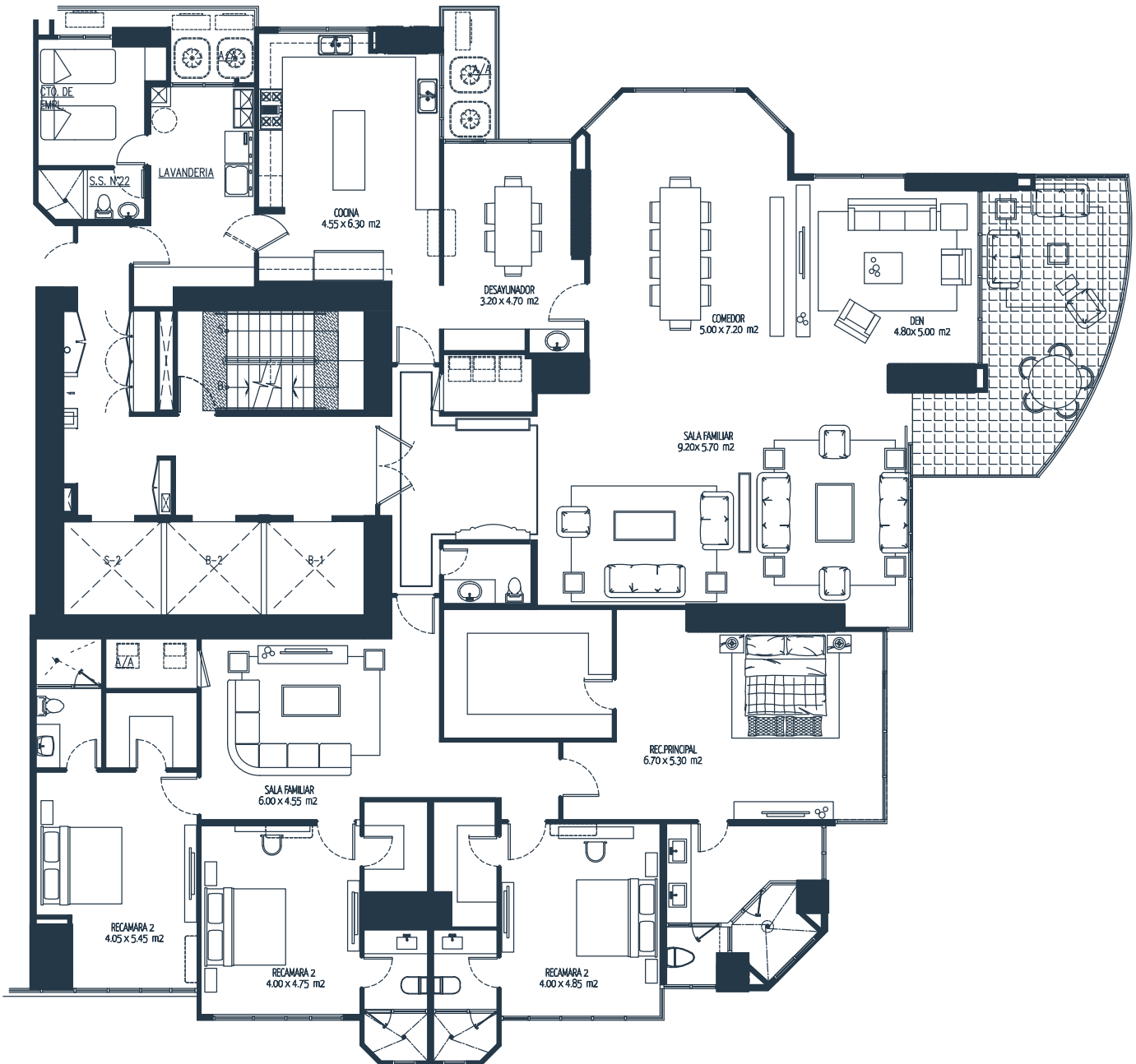
george
moreno
& partners

MODELO

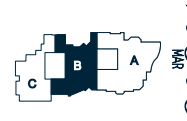
A



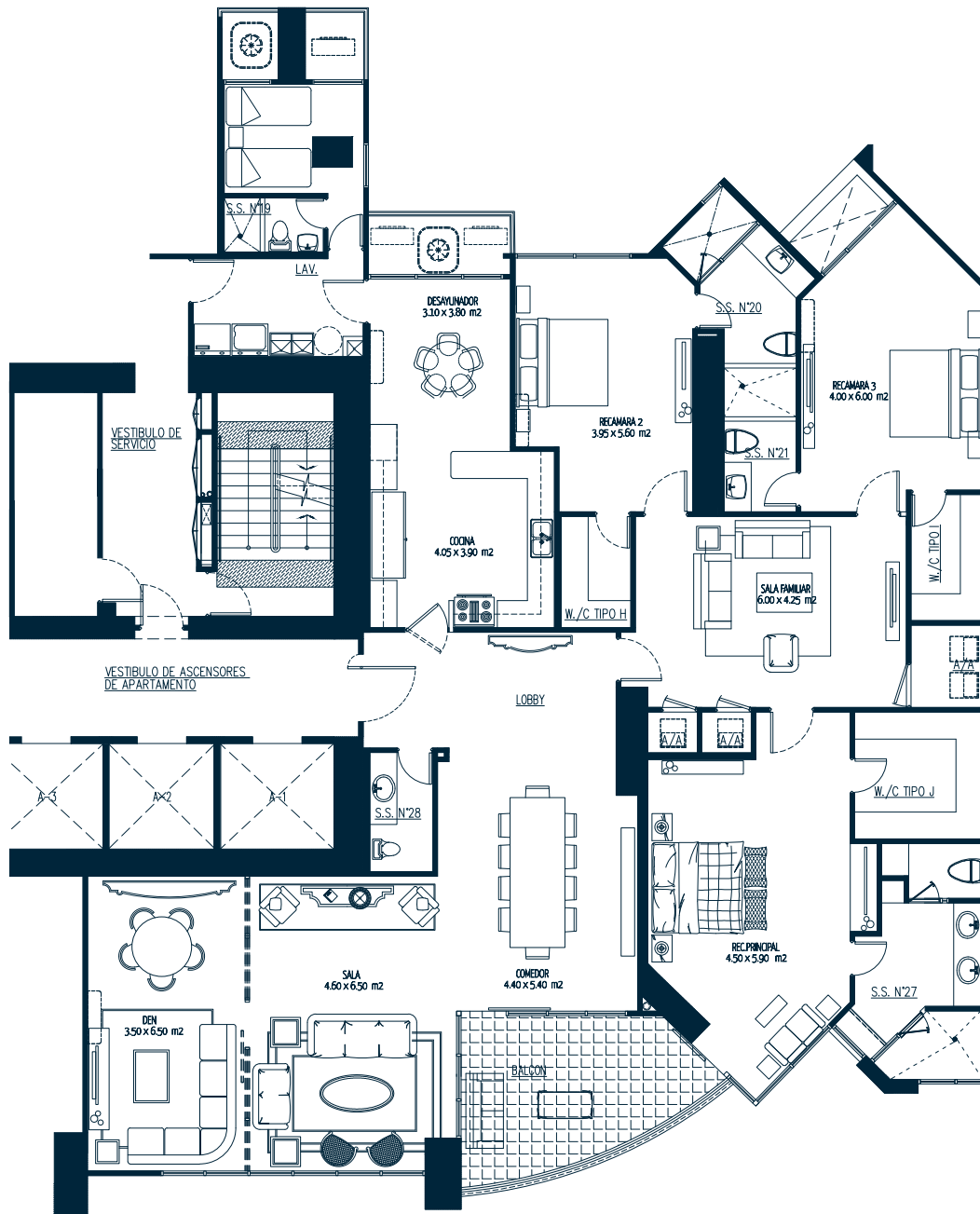
484.00 m²



MODELO
B



359.00 m2

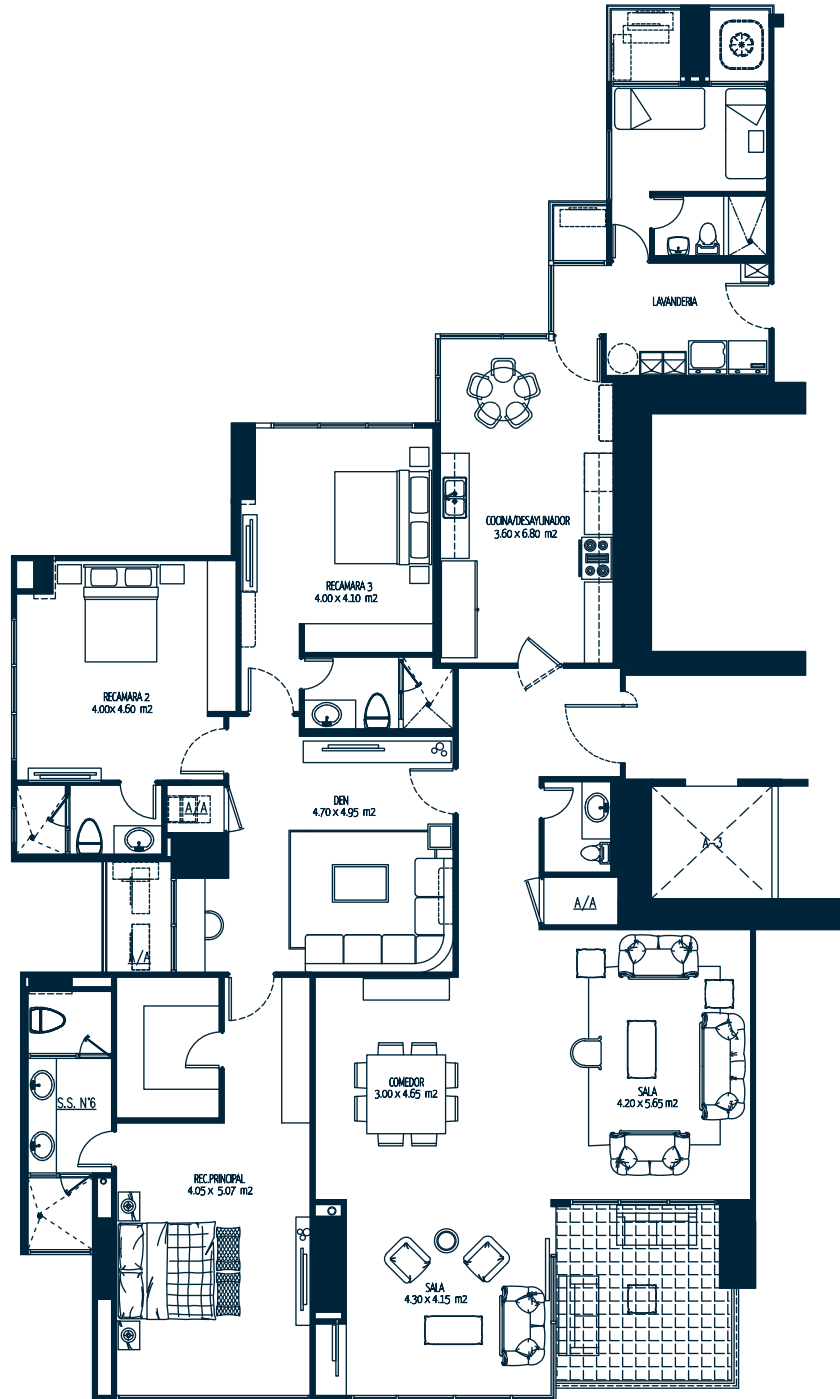


MODELO

C

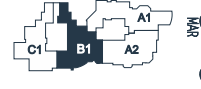


306.00 m²

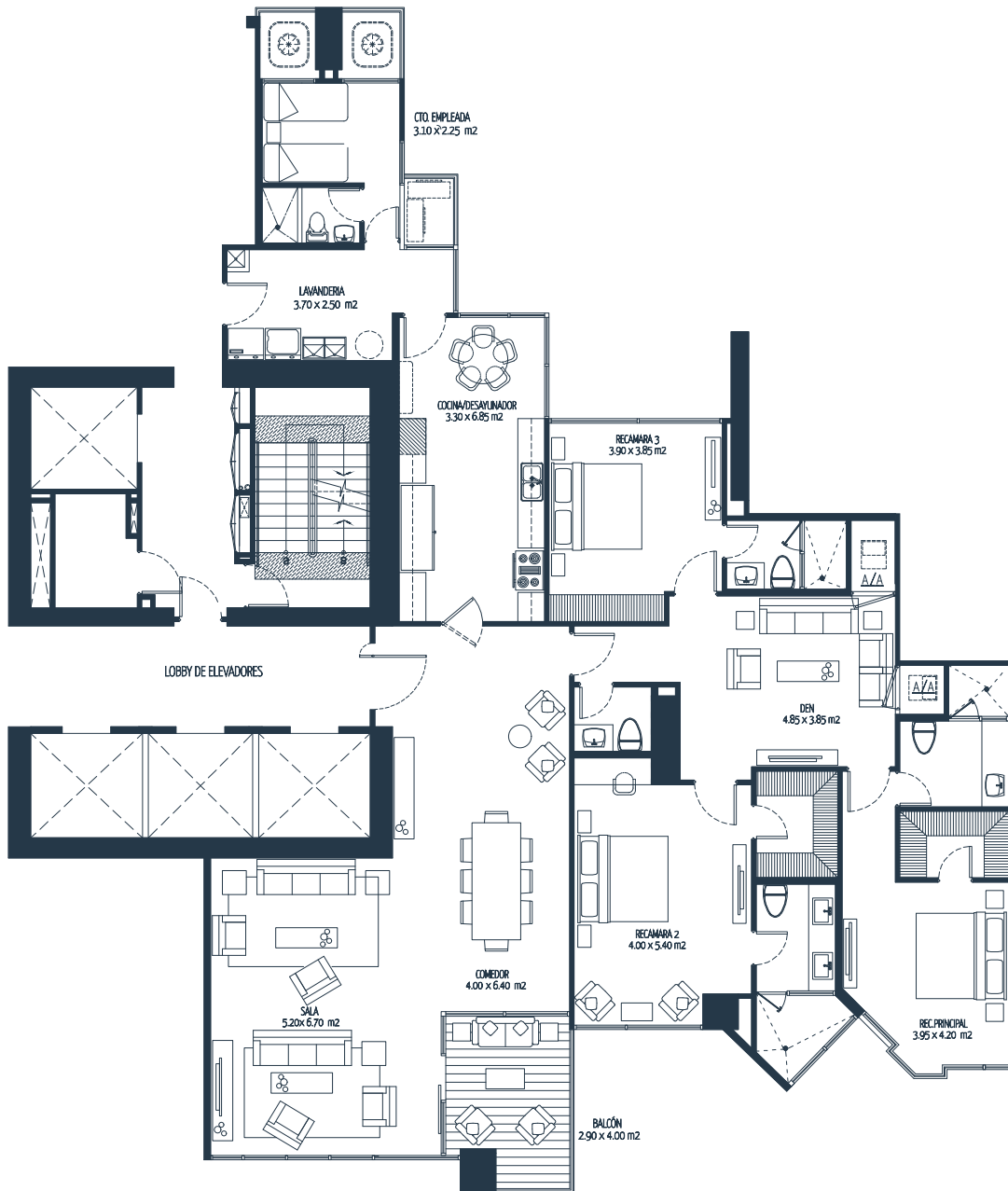


MODELO

B1

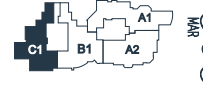


265.00 m²

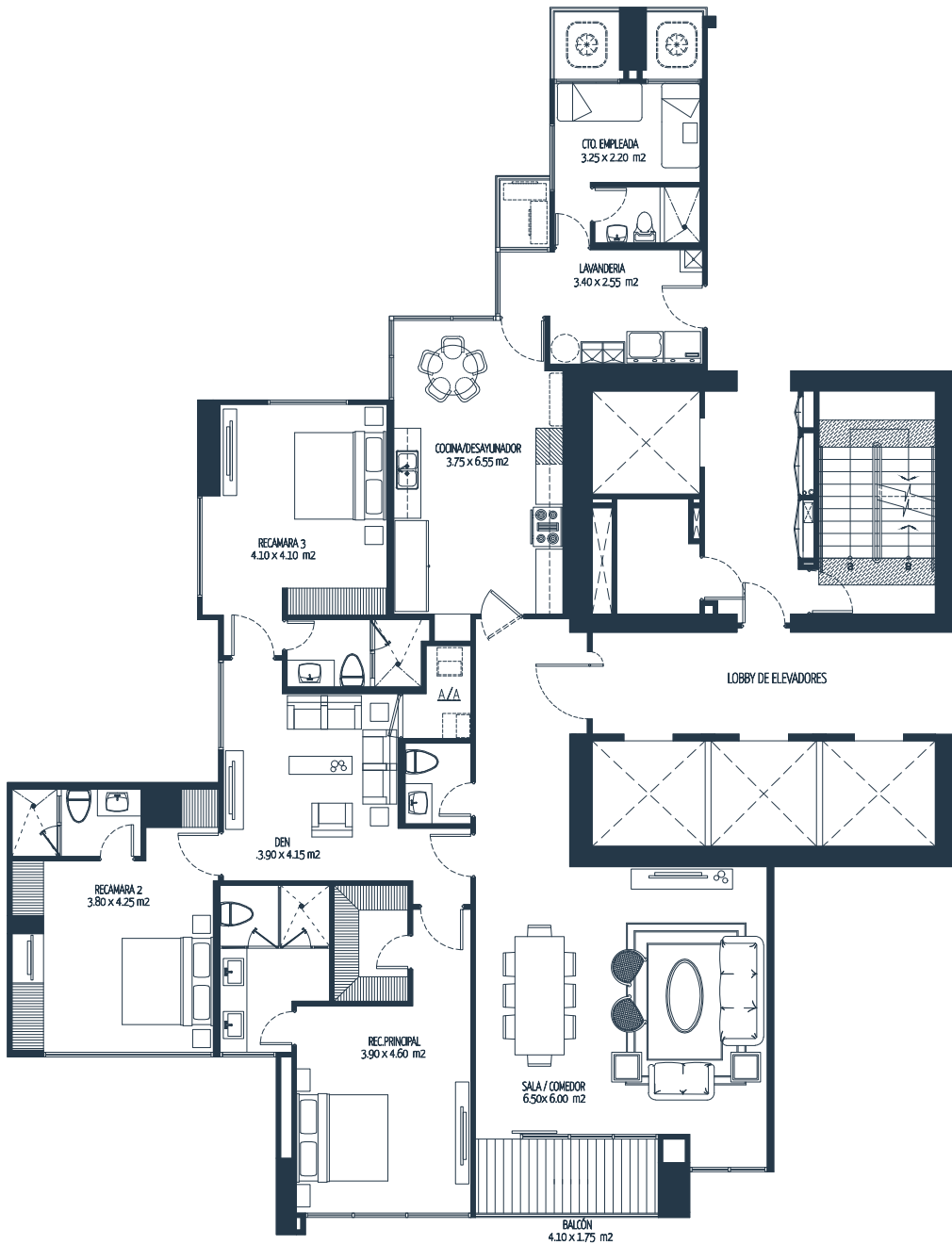


MODELO

C1



250.00 m2





WhatsApp Us



Mallol Design House, Calle 48 y Calle Uruguay, Bella Vista | +507.6218.2020
www.TheAgencyREPanama.com | Panama@TheAgencyRE.com

Email Us

