



# MADERO

TU ESTILO DE VIDA CERCA DE TODO





# VALOR

DEVELOPMENT

Desde el año 2012, en Valor Development hemos redefinido los estándares del desarrollo inmobiliario, especializándonos en la creación de proyectos de lujo que combinan diseño innovador, ubicaciones privilegiadas y una atención al detalle sin precedentes. Nuestro compromiso con la excelencia ha dado vida a residencias exclusivas que capturan la esencia de un estilo de vida sofisticado y distintivo. Cada proyecto es una expresión de nuestra pasión por crear espacios que trascienden en valor y ofrecen a nuestros clientes una experiencia de vida excepcional.

Valor que se vive.



# Costa del Este

Madero se encuentra ubicado en la vibrante zona de Costa del Este, en la Ciudad de Panamá.

Esta ubicación privilegiada permite estar dentro de un entorno diseñado con estándares del primer mundo.

Su planificación urbana meticulosa ha dado lugar a amplias áreas verdes, parques y senderos para caminar, fomentando un estilo de vida activo y saludable.

*/ Business center*

*/ Restaurantes*

*/ Boutiques*

*/ Campo de golf*

*/ Farmacia*

*/ Colegios*

*/ Supermercados*

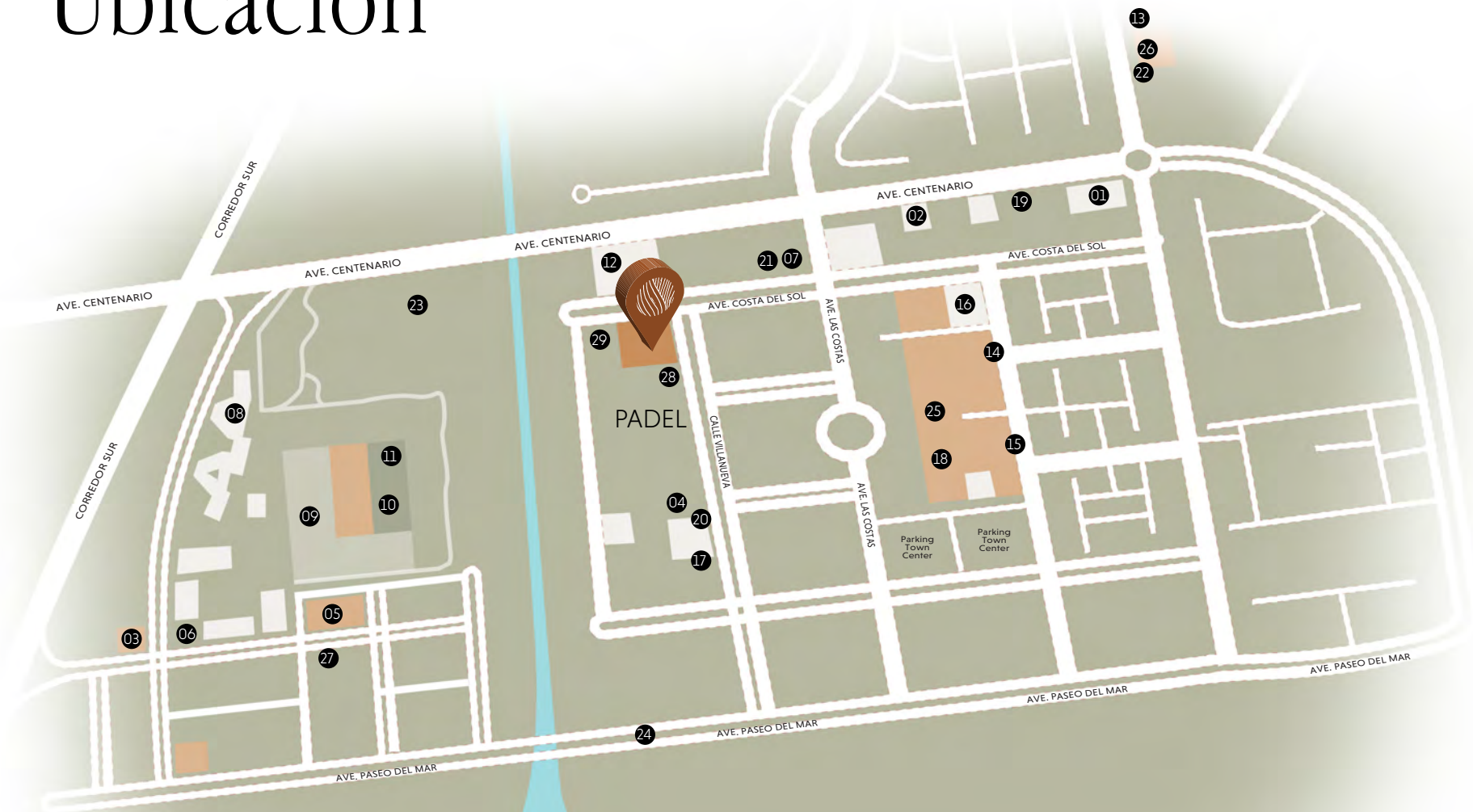
*/ Club deportivo*

*/ Aeropuerto*



*con múltiples actividades al aire libre.*

# Ubicación



## Bancos

- 01 Banco General
- 02 Banesco
- 03 Banistmo

## Busines centers

- 04 Panama Design Center
- 05 Torre Bladex
- 06 Bussines Park Panamá
- 07 Time Square Center

## Colegios y Academias

- 08 AIP
- 09 Atlético Madrid
- 10 High Tech Baseball
- 11 Sport Center CDE

## Supermercados

- 12 El Rey
- 13 Riba Smith
- 14 Orgánica
- 15 Foodie

## Hospitales y Consultorios

- 16 Pacífica Salud

## Gimnacios

- 17 Power Club
- 18 Oxigen Fitness Zone
- 19 Xtreme Fitness CDE

## Restaurantes

- 20 Mai Mai
- 21 Zielo Fusion Cuisine
- 22 Los Años Locos

## Áreas recreativas

- 23 Parque Felipe Motta
- 24 Malecón CDE

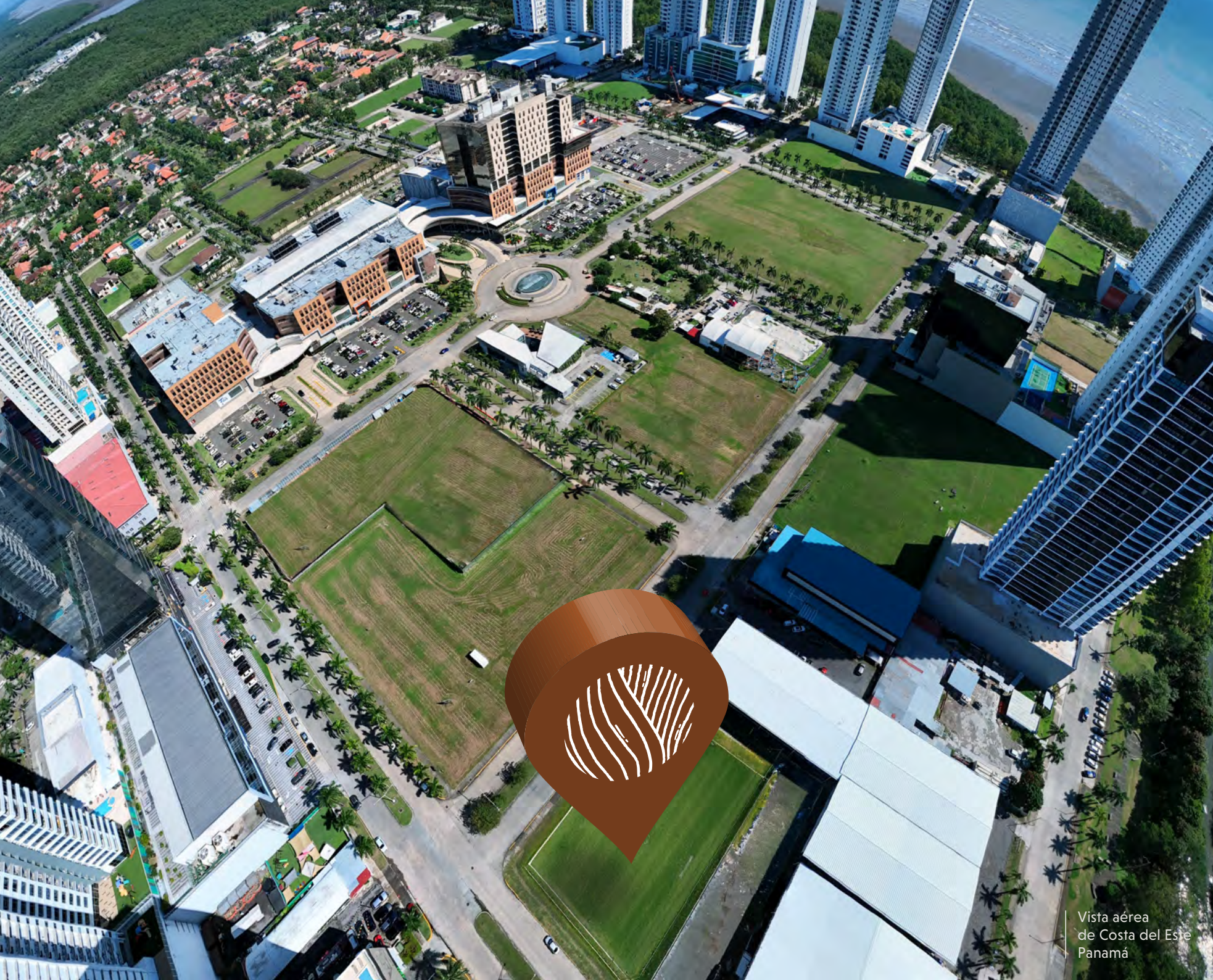
## Shopping

- 25 Town Center Mall
- 26 Atrio Mall
- 27 P.H. Ocean Mall

## Centros deportivos

- 28 Padel World
- 29 Le Club





Vista aérea  
de Costa del Este  
Panamá

*La familia es como las ramas  
de un árbol, cada uno crece  
en su propia dirección pero  
las raíces son las mismas.*

# MADERO

## *Calidad de vida y atención a detalle*

En el corazón de Costa del Este surge Madero un proyecto con una ubicación privilegiada, inmerso en todas las facilidades que esta extraordinaria zona brinda a sus habitantes. A tu alrededor encontrarás todo lo que puedes necesitar para una vida cómoda. Desde un mall con una gran variedad de tiendas, bancos, supermercados, gimnasios, salas de cine, canchas deportivas y un hospital de última tecnología.

La diversidad gastronómica que tendrás literalmente a la vista incluye desde restaurantes lounge premium, hasta cafeterías para degustar un buen café, todo lo que tu paladar pueda querer está aquí.

La vida familiar en Madero se hace más fácil gracias a su cercanía con escuelas, espacios para recreación, academias para actividades extracurriculares y patios para mascotas. Como si esto fuera poco, las principales empresas locales y multinacionales del país se encuentran a minutos de nuestro proyecto, creando un balance-trabajo vida que te alegrará tu existencia. Estarás ubicado a 5 minutos del centro de la ciudad y 5 minutos del aeropuerto internacional de Tocumen, todo esto interconectado con amplias calles, veredas y un malecón frente al mar que usarás día a día en tu experiencia Madero.



Estas imágenes son una representación arquitectónica del proyecto, pueden estar sujetas a modificaciones sin previo aviso.

Lobby

# MADERO



Un hogar  
diseñado  
para superar  
tus expectativas



Lobby



# MADERO

# Amenidades



Piscina infinita

Las familias residentes de Madero vivirán una experiencia cercana a la de un club social, con absolutamente todas las amenidades esenciales para una vida familiar agradable y divertida. Hemos tomado en cuenta a cada miembro de la familia para darles algo sumamente especial.

# Amenidades creadas para una vida incomprable



ÁREA SOCIAL



PARQUE INFANTIL



SAUNA



CANCHA FULBITO



GYM



CANCHA DE PÁDEL



SALÓN DE EVENTOS



TEEN LOUNGE



INFINITY POOL



POKER ROOM



TERRAZA TECHADA



Cancha de Pádel



*Hemos pensado en algo  
para cada miembro de la familia*

Piscina

# Planta / Área del Lobby



- ① Entrada principal
- ② Ascensores
- ③ Administración
- ④ Entrada y salida de vehículos
- ⑤ Parking para visitas
- ⑥ Depósitos




# Planta / Zonas Sociales



- 1 Gimnasio
- 2 Sauna
- 3 Poker room
- 4 Terraza techada
- 5 Piscina
- 6 Salón para eventos
- 7 Teen Lounge
- 8 Parque infantil
- 9 Cancha de Pádel
- 10 Cancha Fulbito



A low-angle, close-up shot of a person's legs running on a treadmill in a gym. The person is wearing blue shorts and red sneakers with white soles. The background shows other treadmills and large windows with a bright, warm light source, possibly the sun, creating a lens flare effect. The overall atmosphere is energetic and focused.

*Valor que se vive  
es un gimnasio  
totalmente equipado*



*es un teen lounge super chill*



Estas imágenes son una representación arquitectónica del proyecto, pueden estar sujetas a modificaciones sin previo aviso.

Un lifestyle  
con atención  
al detalle

# Calidad y acabados

*Activa tus cinco sentidos*

Como se siente tu mano al tocar la madera o el mármol, el roce de tu zapatilla al moverte en tu cancha de pádel, o simplemente la luz de la piscina reflejada en las vidrieras; así ha sido diseñado cada detalle de la experiencia Madero para exaltar la percepción, para enriquecer tu vida con pequeñeces que muchos ni siquiera perciben. Toda esta atención microscópica crea un aura de excelencia que agrega valor a tu día a día.





Cocina y comedor espaciosos



Estas imágenes son una representación arquitectónica del proyecto, pueden estar sujetas a modificaciones sin previo aviso.



# Planta típica general

**A** **ÁREA TOTAL**  
**183 m<sup>2</sup>**

**B** **ÁREA TOTAL**  
**228 m<sup>2</sup>**



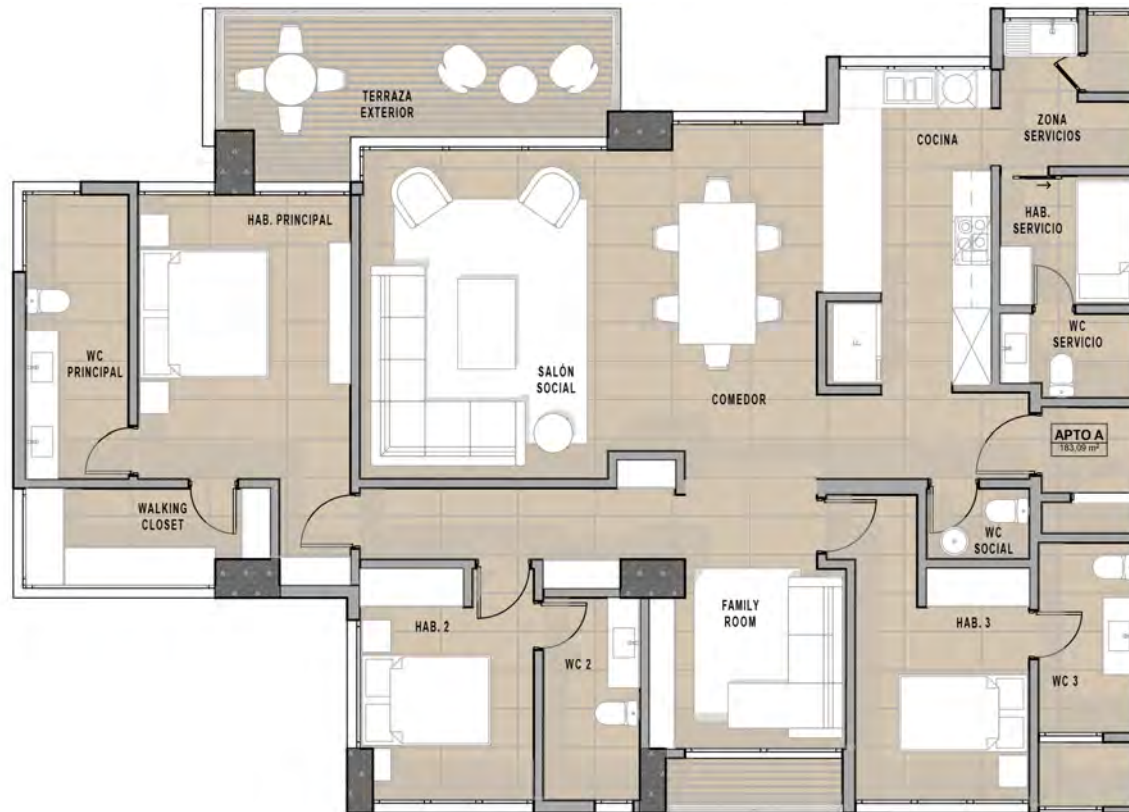
**C** **ÁREA TOTAL**  
**182 m<sup>2</sup>**



Modelo

# A

ÁREA TOTAL  
183 m<sup>2</sup>



*Vistas lado A*



Modelo **B** **ÁREA TOTAL**  
**228 m<sup>2</sup>**



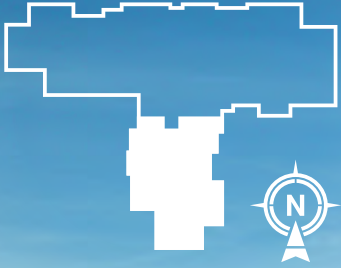
*Vistas lado B*



Modelo **C**  
ÁREA TOTAL  
182 m<sup>2</sup>



*Vistas lado C*





# *Algo para todos*

Cada familia de Madero tiene sus gustos, sus aficiones y su visión para el futuro, por eso hemos creado un edificio único y familiar que ofrece detalles acogedores para cada miembro de la familia, una comunidad vertical en el corazón de Costa de Este, esto es Madero un tronco de proyecto.





MADERO





# MADERO



Molloi Design House, Calle 48 y Calle Uruguay, Bella Vista | +507.6218.2020  
[www.TheAgencyREPanama.com](http://www.TheAgencyREPanama.com) | [Panama@TheAgencyRE.com](mailto:Panama@TheAgencyRE.com)

WhatsApp Us



Email Us

