

An aerial photograph of a coastal landscape. The foreground is dominated by a dense, vibrant green forest. To the right, a rugged, brownish terrain with a textured, almost crystalline appearance rises. The background is a vast, flat, brownish expanse, possibly a plain or a large field, extending to the horizon. The overall scene is captured from a high angle, providing a clear view of the different geographical features.

Alamar

BUENAVENTURA





*LAS PLANTAS Y RENDERS SON SUJETOS A CAMBIOS SIN PREVIO AVISO.

Nos unimos para construir tu refugio a la orilla del mar



Valor Development es una de las principales promotoras inmobiliarias de lujo en Panamá, especializada en la creación de proyectos de alta calidad y con un enfoque en la atención personalizada a cada cliente. Su historia comenzó en 2012, cuando la familia fundadora, al buscar un hogar, no encontró en el mercado una opción que cumpliera con sus expectativas. Impulsados por su pasión y compromiso, decidieron fundar su propia empresa para desarrollar proyectos que redefinieran el estándar del sector inmobiliario en el país.

Hoy, Valor Development cuenta con un exclusivo portafolio de desarrollos en las mejores ubicaciones de Panamá, incluyendo Santa María Golf and Country Club, Costa del Este, Casco Viejo y ahora Buenaventura. Con cada proyecto, la empresa reafirma su compromiso con la excelencia, ofreciendo diseños innovadores, materiales de primera calidad y un nivel de exclusividad que distingue a cada una de sus creaciones.



PAAR (Pérez y Faarup) nace de la pasión de una pareja de esposos por el mundo inmobiliario. Con una sólida trayectoria en desarrollo inmobiliario y diseño de interiores, han hecho de la búsqueda de la perfección su sello distintivo en cada desarrollo de lujo. Sus fundadores aspiran a dejar una huella en el sector con proyectos incomparables desarrollados en ubicaciones privilegiadas, iniciando en Santa María Golf and Country Club y ahora con nuevas propuestas en Porta Norte y Buenaventura.



*LAS PLANTAS Y RENDERS SON SUJETOS A CAMBIOS SIN PREVIO AVISO.

UBICACIÓN



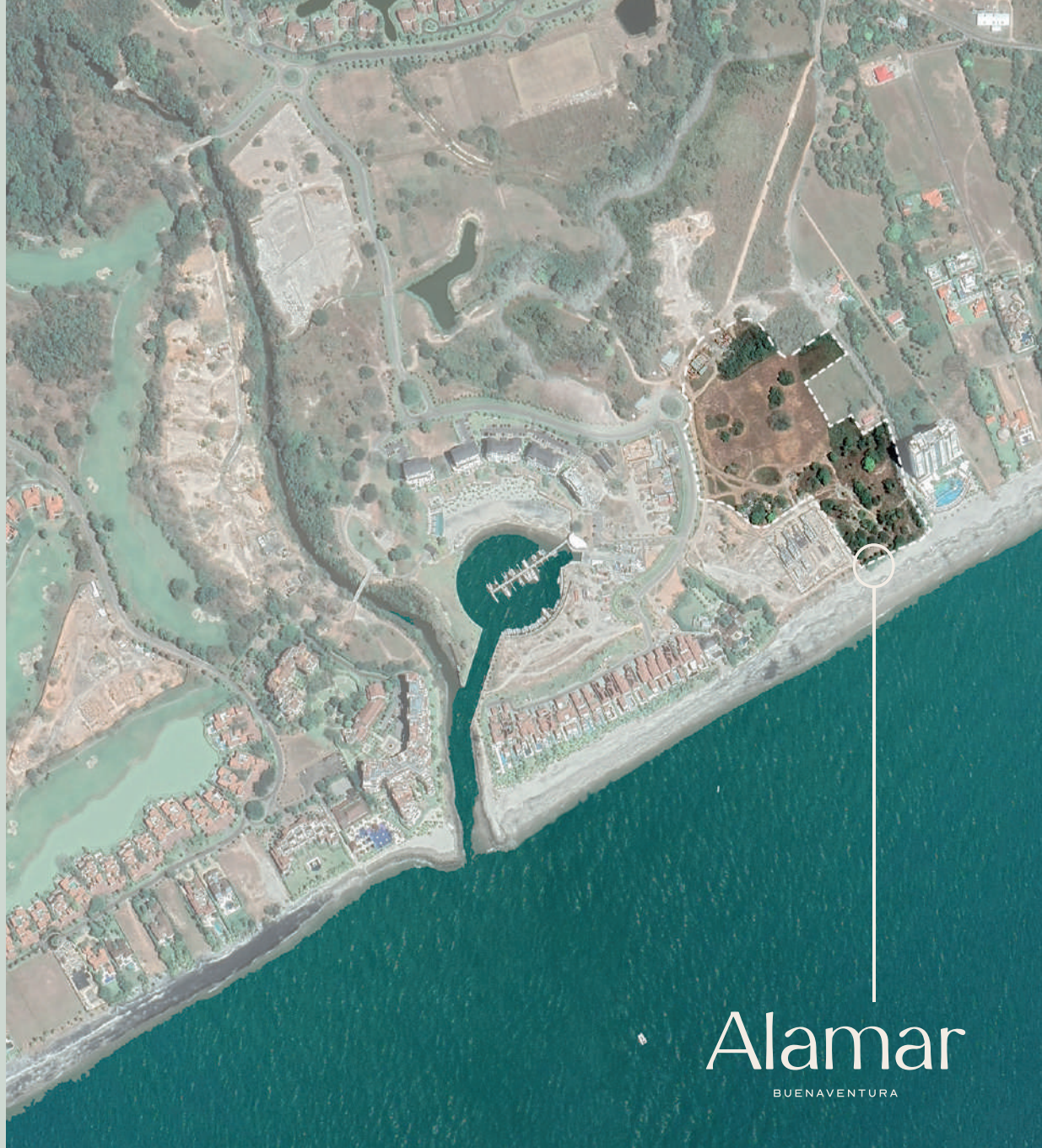
BUENAVENTURA

RIVIERA PACÍFICA

PANAMÁ

*El privilegio de
tenerlo todo cerca*

- Campo de golf
- Club deportivo
- Hotel y Spa
- 3km de playa
- Restaurante
- Centro cultural
- Tiendas
- Actividades acuáticas
- Club ecuestre
- Escuela
- Zoológico
- Capilla
- Marina
- Administración de propiedades
- Club de playa
- Alquileres
- Parques infantiles
- Eventos



Alamar

BUENAVENTURA



Un lugar diseñado para toda la familia

Alamar se encuentra en la privilegiada comunidad de Buenaventura, en la Riviera Pacífica de Panamá, donde 3 kilómetros de playa, un hotel, un club de playa, un centro educativo, un zoológico, un campo de golf, restaurantes y tiendas crean un paraíso único. Ubicado a solo 10 minutos del Aeropuerto Internacional Scarlett Martínez y a dos horas en carro desde la Ciudad de Panamá, Alamar es la puerta de entrada a una vida rodeada de serenidad y confort en la costa pacífica.







*Donde la rutina se disuelve
entre el canto de las aves
y el sonido de las olas*

Este destino ofrece una experiencia única de lujo y naturaleza, combinando comodidades exclusivas con programas de conservación de tortugas que atraen a turistas de todo el mundo. Aquí, los visitantes no solo se sumergen en la belleza y protección del entorno marino, sino que también participan activamente en su preservación, creando recuerdos inolvidables mientras contribuyen al cuidado del planeta.





*Una comunidad
que sabe cómo
disfrutar la vida*

1- Restaurant & Beach Club

2- Beach Bar

3- Flowrider

4- Skate Park

5- Interactive Park

6- Yoga Deck

7- Private Pool

8- Reading Area

9- Jogging Track

10- Commercial Area

11- Dog Park

A- T 100

B- T 200

C- T 300

D- T 400

E- T 500

F- T 600

G- T 700



SHORELINE

*En Alamar,
cada miembro
de la familia*

encuentra su lugar ideal para desconectarse de la rutina. Aquí, el mar y la brisa crean el escenario perfecto para disfrutar de momentos inolvidables, ya sea descansando bajo el sol, manteniéndose activo en el gimnasio o simplemente divirtiéndose en la piscina. Un entorno diseñado para que todos vivan a su manera, rodeados de la belleza y tranquilidad del océano.



*LAS PLANTAS Y RENDERS SON SUJETOS A CAMBIOS SIN PREVIO AVISO.



*LAS PLANTAS Y RENDERS SON SUJETOS A CAMBIOS SIN PREVIO AVISO.



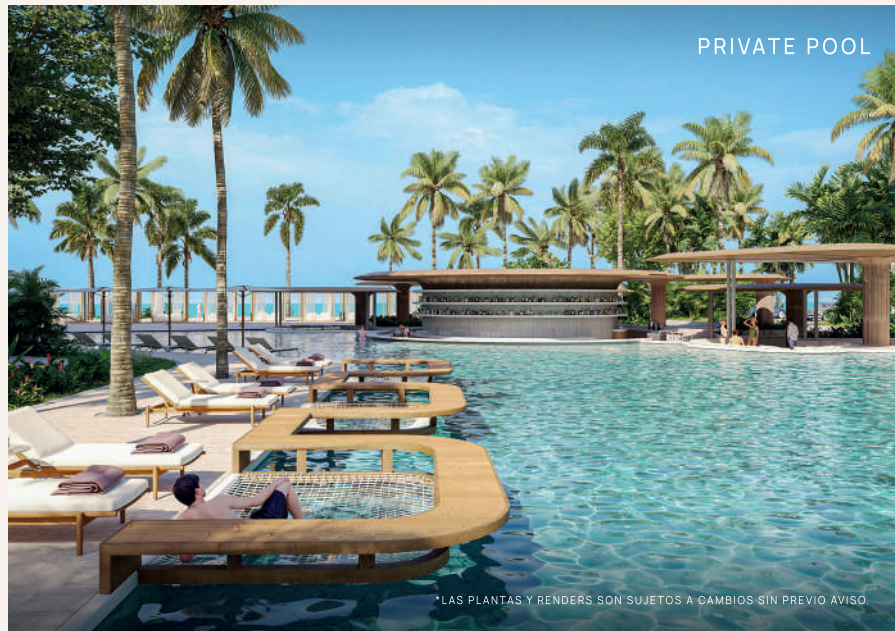
*LAS PLANTAS Y RENDERS SON SUJETOS A CAMBIOS SIN PREVIO AVISO.

BEACH BAR



*LAS PLANTAS Y RENDERS SON SUJETOS A CAMBIOS SIN PREVIO AVISO.

PRIVATE POOL



*LAS PLANTAS Y RENDERS SON SUJETOS A CAMBIOS SIN PREVIO AVISO.

YOGA DECK



*LAS PLANTAS Y RENDERS SON SUJETOS A CAMBIOS SIN PREVIO AVISO.

FLOWRIDER



*LAS PLANTAS Y RENDERS SON SUJETOS A CAMBIOS SIN PREVILO AVISO.

INTERACTIVE PARK



*LAS PLANTAS Y RENDERS SON SUJETOS A CAMBIOS SIN PREVIO AVISO.

COMMERCIAL AREA

Alamar

RESIDENCES & BEACH CLUB

*LAS PLANTAS Y RENDERS SON SUJETOS A CAMBIOS SIN PREVIO AVISO.

YOGA DECK



*LAS PLANTAS Y RENDERS SON SUJETOS A CAMBIOS SIN PREVIO AVISO.

*Un paraíso al que la familia
regresa para conectar con
lo que realmente importa*



*Cada espacio
ha sido diseñado
con precisión*

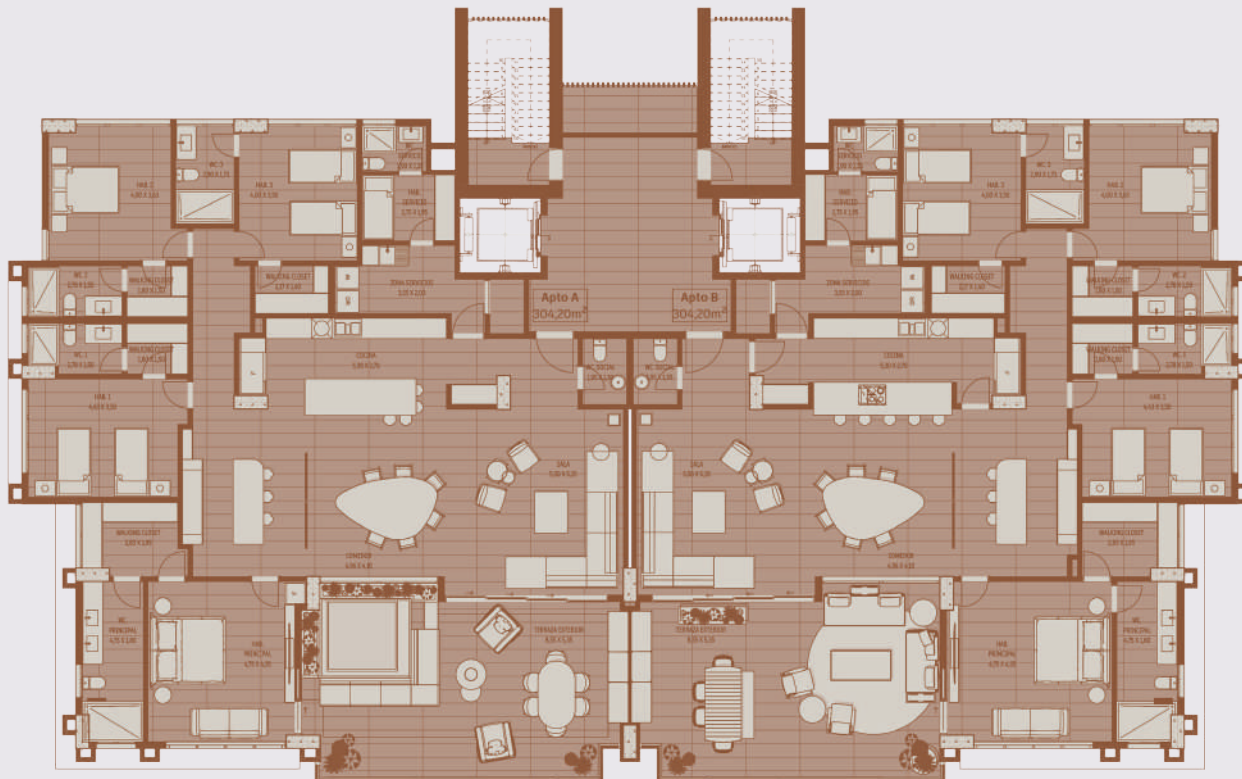
por un equipo de expertos, asegurando la más alta calidad en materiales y acabados. El resultado es un refugio acogedor, sofisticado y atemporal, donde cada detalle refleja armonía y confort para que la familia disfrute de un hogar excepcional junto al mar.



*Con la torre 700,
Alamar inaugura
su primer etapa
de desarrollo*



Torre 700



OCEAN VIEW



*LAS PLANTAS Y RENDERS SON SUJETOS A CAMBIOS SIN PREVIO AVISO.

COCINA



*LAS PLANTAS Y RENDERS SON SUJETOS A CAMBIOS SIN PREVIO AVISO.



*LAS PLANTAS Y RENDERS SON SUJETOS A CAMBIOS SIN PREVIO AVISO.

BAR



*LAS PLANTAS Y RENDERS SON SUJETOS A CAMBIOS SIN PREVIO AVISO.



*LAS PLANTAS Y RENDERS SON SUJETOS A CAMBIOS SIN PREVIO AVISO.

BALCÓN CON PISCINA (OPCIONAL)



*LAS PLANTAS Y RENDERS SON SUJETOS A CAMBIOS SIN PREVIO AVISO.



*LAS PLANTAS Y RENDERS SON SUJETOS A CAMBIOS SIN PREVIO AVISO.

*La torre 600 marca
el segundo avance
de la primera fase
de Alamar*

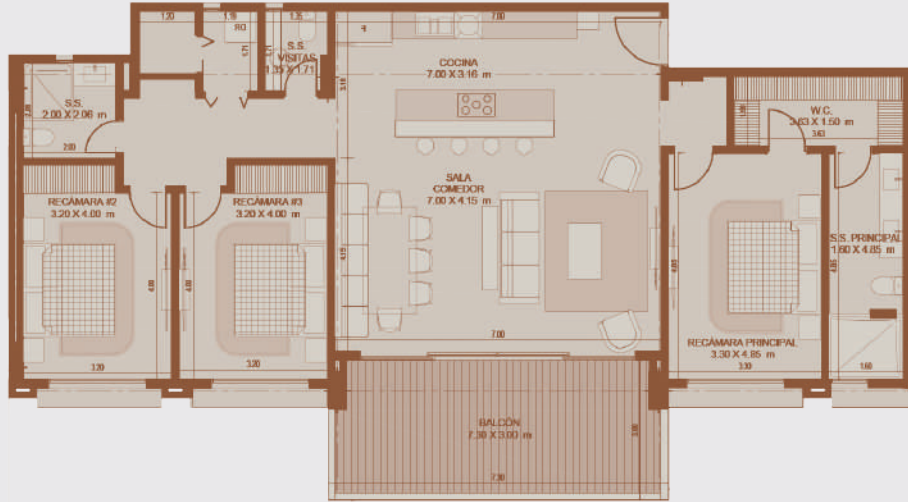


Torre 600



OCEAN VIEW

T-600



OCEAN VIEW



OCEAN VIEW

APTO. *TIPO 2*

165 M²

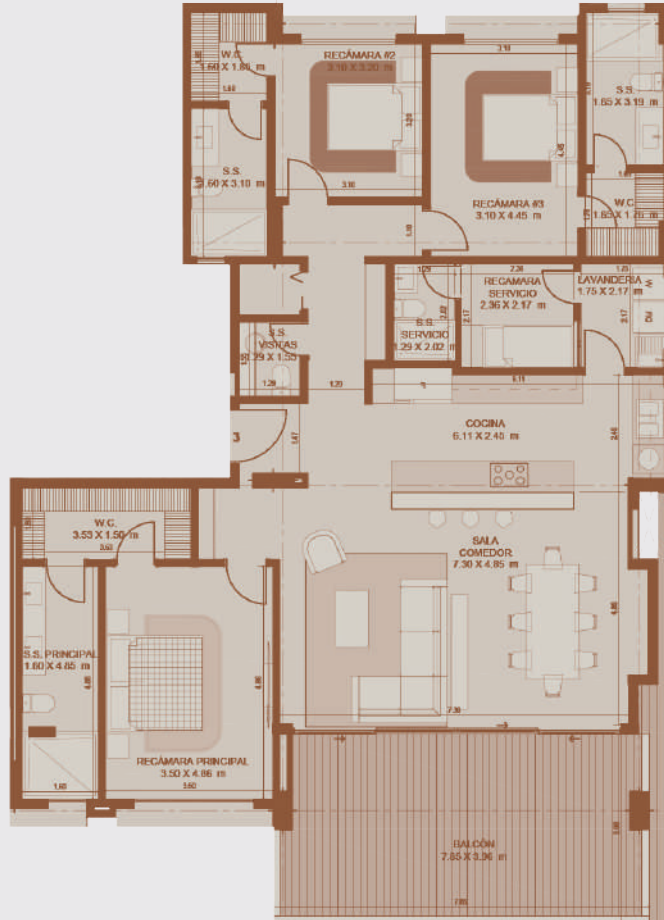
3 BEDROOMS

2.5 BATHROOMS

TERRACE BALCONY

BEACHCLUB LIVING
BUENAVENTURA ≡ PANAMÁ

T - 600



OCEAN VIEW



OCEAN VIEW

APTO. *TIPO 3*

203 M²

3 BEDROOMS + 1 SERVICE

3.5 BATHROOMS + 1 SERVICE

TERRACE BALCONY

BEACHCLUB LIVING
BUENAVENTURA ≡ PANAMÁ





PAAR



T +507.6218.2020

The Agency Panama, Mallo! Design House,
Calle 48 y Calle Uruguay, Bella Vista

Panama@TheAgencyRE.com
TheAgencyREPanama.com

PANAMA CITY, PANAMA

WhatsApp Us



Email Us

