

THE  
IVY



SANTA MARÍA  
GOLF & COUNTRY CLUB

“Las personas que conocen nuestros proyectos, sabrán que han de ser de primera clase, de la mejor calidad y que van a obtener algo muy especial...”

*Saúl Faskha E.*

Presidente



F&F Properties



The Ivy está ubicado en Santa María Golf & Country Club, imponiéndose como un ícono en la construcción de clase y elegancia en Panamá.

Rodeado de una exclusiva cancha de golf diseñada por la reconocida firma Nicklaus Design, este proyecto ofrece a sus residentes la posibilidad de disfrutar del entorno con una membresía privada que eleva su experiencia de vida.

Diseñado por la prestigiosa firma Arango Arquitectos A+, The Ivy redefine el estilo de vida contemporáneo, ofreciendo espacios residenciales de primera categoría, donde la estética, la funcionalidad y el confort se fusionan para brindar una experiencia inigualable.





# *Lobby*

6 elevadores de última tecnología  
Seguridad las 24 horas  
Planta eléctrica total  
Tanque de reserva de agua





# Área

# Social

Como residente podrá disfrutar a 144m de altura, un espacio de 2,000m<sup>2</sup> completamente diseñado pensando en su bienestar. Con vistas al Océano Pacífico y la Cancha de Golf de Santa María Golf & Country Club.

- ✦ Infinity Pool
- ✦ Magníficas terrazas techadas y al aire libre
- ✦ Piscinas para niños
- ✦ Whiskey Bar
- ✦ Cine
- ✦ Game Lounge
- ✦ Fitness Center
- ✦ Zona BBQ
- ✦ Baño Turco
- ✦ Sauna





*Infinity Pool*



*Terrazas*





# *Fitness*

# *Center*

Pensando en su bienestar físico y mental, The Ivy también cuenta con:

- ✦ Gimnasio
- ✦ Salón de Yoga







# Play Ground

Los más pequeños pueden disfrutar de una zona diseñada exclusivamente para ellos. No existe otro lugar donde sus niños se divertirán más.

- ✦ Juegos al aire libre
- ✦ Zona de juegos bajo techo
- ✦ Cancha de futbol
- ✦ Media cancha de baloncesto
- ✦ Jogging track





*Jogging Track y  
canchas deportivas*



*Game Room*



*Whiskey Bar*



*Cinema*



# *Apartamentos*

Apartamentos tipo A & B con vistas a la ciudad y a la Cancha de Golf.

✦ 186m<sup>2</sup> y 188m<sup>2</sup>

✦ 3 recámaras

Apartamentos tipo C & D con vista al mar.

✦ 160m<sup>2</sup> y 162m<sup>2</sup>

✦ 3 recámaras

Dos exclusivos Penthouses en el nivel 44, de 4 recámaras, con vista al mar de 251m<sup>2</sup> y con vista a la cancha de Golf, de 247m<sup>2</sup>





*Apartamentos A y B*  
*Vista a la Cancha de Golf*





*Cocina*



*Recámara Principal*



*Recámara Secundaria*



*Apartamentos C y D*  
*Vista al mar*





*Cocina*



*Recámara Principal*

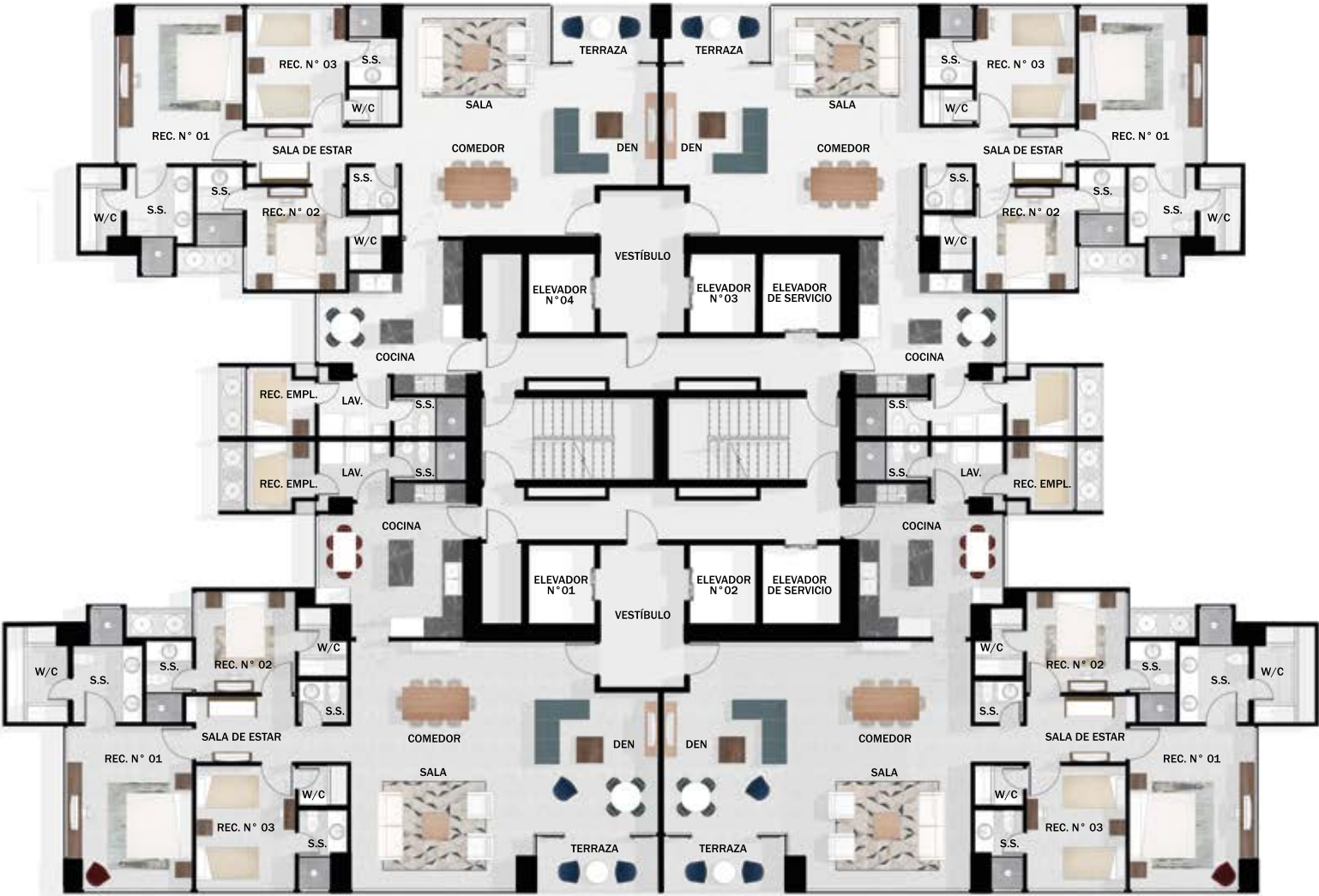


*Recámara Secundaria*

# PLANTA TÍPICA

APARTAMENTO TIPO D | 160 M<sup>2</sup>

APARTAMENTO TIPO C | 162 M<sup>2</sup>



APARTAMENTO TIPO A | 186 M<sup>2</sup>

APARTAMENTO TIPO B | 188 M<sup>2</sup>



WhatsApp Us



MalloI Design House, Calle 48 y Calle Uruguay, Bella Vista | +507.6218.2020  
[www.TheAgencyREPanama.com](http://www.TheAgencyREPanama.com) | [Panama@TheAgencyRE.com](mailto:Panama@TheAgencyRE.com)

Email Us

